

แบบทดสอบเตรียมความพร้อมความสามารถด้านเหตุผล
ชั้นประถมศึกษาปีที่ 3 ปีการศึกษา 2561

คำชี้แจง แบบทดสอบความสามารถด้านเหตุผล ชั้นประถมศึกษาปีที่ 3

1. แบบทดสอบฉบับนี้มี 20 ข้อ คะแนนเต็ม 50 คะแนน ให้เวลา 40 นาที
2. แบบทดสอบฉบับนี้แบ่งเป็น 2 ตอน

ตอนที่ 1 แบบเลือกตอบ ข้อ 1-18 แต่ละข้อมีคำตอบที่ถูกต้องที่สุดเพียงคำตอบเดียว (ข้อละ 2 คะแนน)

พิจารณาภาพ แล้วตอบคำถามข้อ 1



1. จากภาพ ประชาชนในชุมชนนี้มีปัญหาเกี่ยวกับระบบทางเดินหายใจเป็นส่วนใหญ่ ข้อใดอธิบายสาเหตุของปัญหาของคนในชุมชนนี้ได้เหมาะสมที่สุด (ตัวชี้วัด 1)

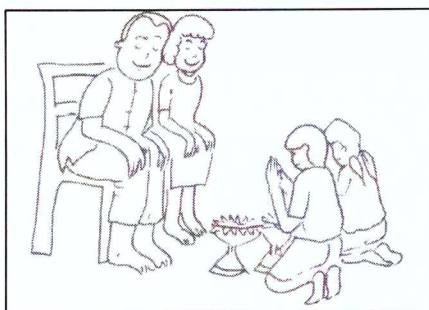
- 1) การเผาขยะทำให้สารพิษตกค้าง
- 2) การเผาขยะเป็นการกระจายมลพิษ
- 3) การเผาขยะในปริมาณที่มากเกินไป
- 4) การเผาขยะเพิ่มความรุนแรงของกลิ่น

อ่านข้อความแล้วตอบคำถามข้อ 2

การเชื่อฟังผู้ใหญ่ การแสดงความเคารพ และการทำ กิจกรรมร่วมกันในครอบครัว
 เป็นการปฏิบัติตนตามหน้าที่ของพลเมืองดี และเป็นการปฏิบัติตนตามประเพณีและวัฒนธรรมไทย
 ซึ่งปัจจุบันเด็กไทยต้องปรับปรุง

2. จากข้อความพฤติกรรมของเด็กไทยที่ต้องปรับปรุงคือพฤติกรรมที่มีลักษณะตามภาพในข้อใด (ตัวชี้วัด 1)

1)



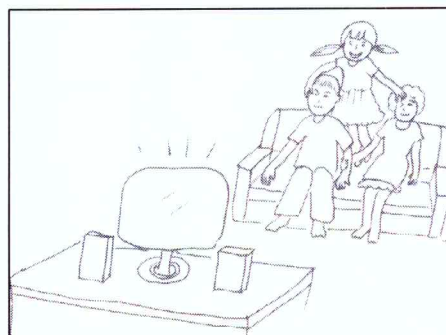
2)



3)



4)



3. พิจารณาข้อความ แล้วตอบคำถาม (ตัวชี้วัด 1)

ไนโตรเจนในปุ๋ยเป็นธาตุอาหารของพืช ที่บำรุงยอด กิ่งใบ
 โพแทสเซียมบำรุงราก
 ส่วนฟอสฟอรัสบำรุงดอกและผล

การปลูกผักบุ้งจิ้นควรใช้ปุ๋ยชนิดใดมากที่สุด เพราะเหตุใด

- 1) ปุ๋ยฟอสฟอรัส เพราะจะทำให้ดอกออกเร็ว
- 2) ปุ๋ยโพแทสเซียม เพราะรากยึดดินได้ดีไม่ล้มง่าย

3) ปุ๋ยไนโตรเจน เพราะจะทำให้มียอดอ่อนและใบเขียว

4) ปุ๋ยโพแทสเซียม เพราะจะทำให้มีรากมาก ลำต้นใหญ่

4. พิจารณาข้อความต่อไปนี้แล้วตอบคำถาม (ตัวชี้วัด 1)

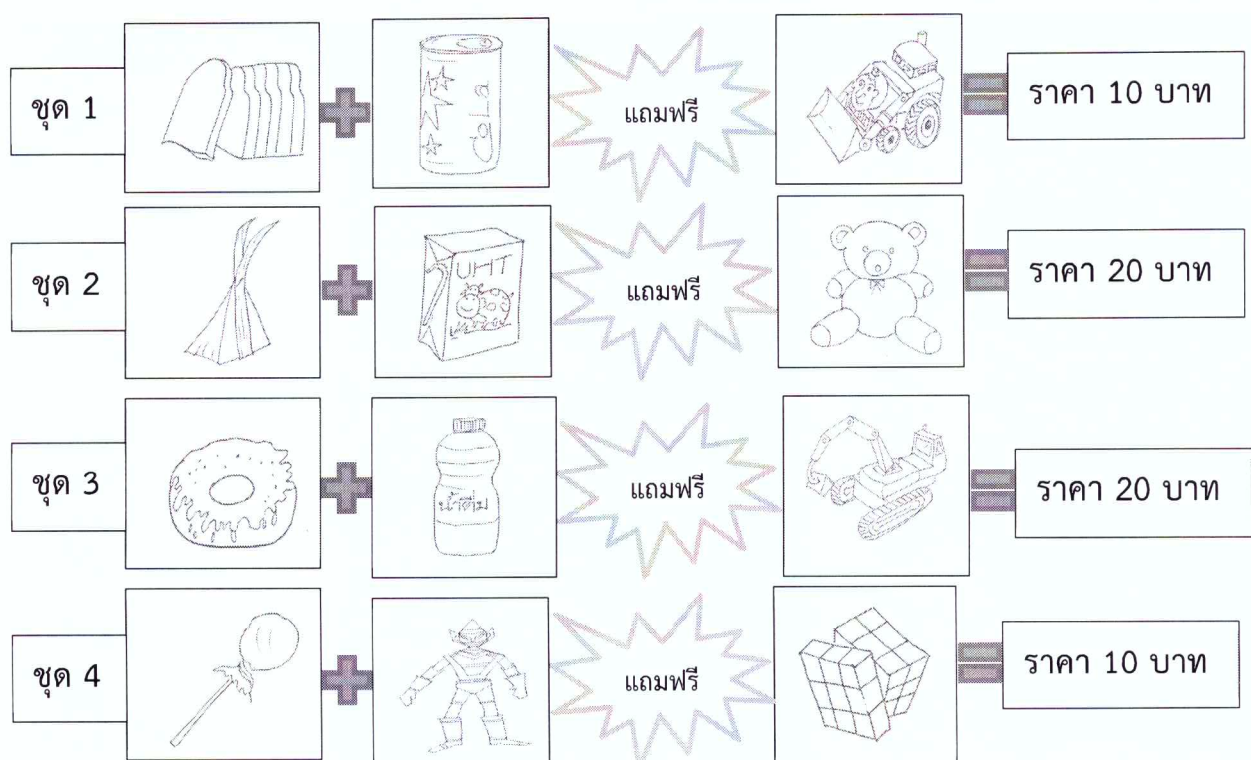
หลังเลิกเรียน แก้วเห็นกล่องดินสอที่วางอยู่บนโต๊ะครู ซึ่งครูเตรียมไว้สำหรับแจกนักเรียนทุกคนในงานวันเด็กพรุ่งนี้ แก้วจึงหยิบกล่องดินสอใส่กระเป๋ากลับบ้านไปหนึ่งกล่องโดยไม่มีใครเห็น

การกระทำ ของแก้วถูกต้องหรือไม่ เพราะเหตุใด

- 1) ถูกต้อง เพราะครูเตรียมไว้สำหรับแจกให้นักเรียนอยู่แล้ว
- 2) ถูกต้อง เพราะถ้ารอให้ครูแจกอาจจะไม่ได้กล่องดินสอที่มีสีตรงตามที่ต้องการ
- 3) ไม่ถูกต้อง เพราะการหยิบของไปก่อนจัดเป็นการลักขโมย
- 4) ไม่ถูกต้อง เพราะการหยิบของไปก่อนจะเป็นการเอาเปรียบเพื่อน

ดูรูปภาพที่กำหนด แล้วตอบคำถามข้อ 5

แม่ค้าจัดของขายเป็นชุด ๆ ดังนี้



5. ถ้านักเรียนมีเงินอยู่ 20 บาท นักเรียนควรจะซื้อชุดใด (ตัวชี้วัด 1)

- 1) ชุดที่ 1 เพราะได้ของราคาถูก
- 2) ชุดที่ 2 เพราะได้ดีมีนมมีประโยชน์
- 3) ชุดที่ 3 เพราะได้น้ำ ดื่มน้ำและของเล่นเหมือนกัน
- 4) ชุดที่ 4 เพราะมีเงินเหลือพอที่จะซื้อ

อ่านข้อความที่กำหนดแล้วตอบคำถามข้อ 6

ปรียาสวมกางเกงขาสั้น เสื้อแขนยาว
 ส่วนอำภาสวมกระโปรงยาว สวมเสื้อแขนยาว
 ทั้งสองคนไปเข้าร่วมพิธีทำ บุญทางศาสนา กับพ่อและแม่

6. นักเรียนจะไปร่วมพิธีทางศาสนา จะแต่งตัวแบบใคร เพราะเหตุใด (ตัวชี้วัด 2)

- 1) ปรียา เพราะรู้สึกคล่องตัวดี
- 2) ปรียา เพราะเป็นที่นิยมทั่วไป
- 3) อำภา เพราะสวยงามดี
- 4) อำภา เพราะสุภาพเรียบร้อย

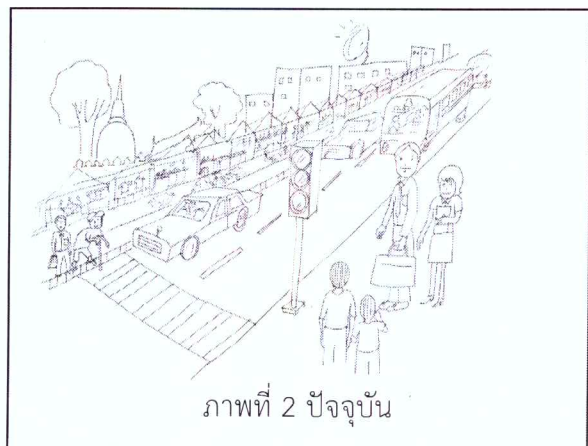
อ่านข้อความที่กำหนด แล้วตอบคำถามข้อ 7

นิตกับตั๋ยอยู่บ้านใกล้กัน
 นิตนั่งรถสองแถวไปโรงเรียนโดยเสียค่าโดยสาร วันละ 10 บาท
 แต่ตั๋ยขี่จักรยานยนต์ไปโรงเรียนโดยมีน้องซ้อนท้ายไปด้วยกัน
 ตั๋ยเสียค่าน้ำมันรถ ประมาณวันละ 15 บาท
 ตั๋ยคิดว่าดีกว่าการใช้รถสองแถว

7. เหตุผลในข้อใดสนับสนุนความคิดของตั๋ยเหมาะสมที่สุด (ตัวชี้วัด 2)

- 1) รวดเร็วและสนุก
- 2) สนุกและปลอดภัย
- 3) ปลอดภัยและสะดวก
- 4) รวดเร็วและประหยัด

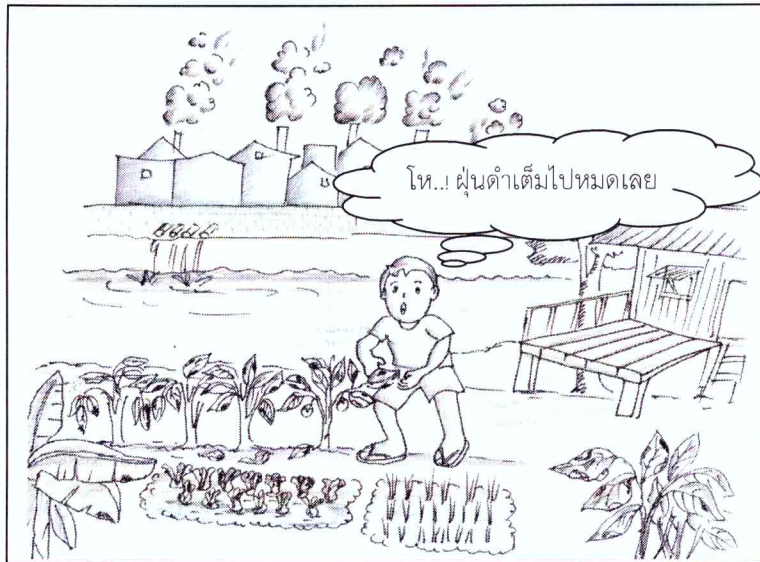
ดูรูปภาพที่กำหนดแล้วตอบคำถามข้อ 8



8. เปรียบเทียบภาพที่ 1 กับภาพที่ 2 สิ่งใดที่เปลี่ยนแปลงน้อยที่สุด (ตัวชี้วัด 2)

- 1) การคมนาคม
- 2) การนับถือศาสนา
- 3) การประกอบอาชีพ
- 4) การก่อสร้างที่อยู่อาศัย

พิจารณาภาพแล้วตอบคำถามข้อ 9



9. วิธีใดที่จะทำให้พืชผักผลไม้เจริญเติบโตได้ตามปกติที่สุด (ตัวชี้วัด 2)

- 1) ใส่ปุ๋ยมากขึ้น
- 2) ฉีดพ่นน้ำทุกวัน
- 3) พรวนดินบ่อยๆ
- 4) นำถุงพลาสติกครอบต้นไม้

10. พิจารณาข้อความ แล้วตอบคำถาม (ตัวชี้วัด 2)

บ้างชอบสะสม	ระดมเก็บหา
ไปเที่ยวไหนมา	เก็บเป็นเจ้าของ
เป็นที่ระลึกลับ	บ้างคึกคะนอง
เห็นสวยเป็นต้อง	หัก ดึง ลูบ คลำ

ถ้ามีละปฏิบัติตามข้อความข้างต้น เป็นการเหมาะสมหรือไม่ เพราะเหตุใด

- 1) เหมาะสม เพราะมะลิจะได้มีของที่ระลึกไปฝากเพื่อ
- 2) เหมาะสม เพราะมะลิจะได้ดูแลของที่ระลึกไม่ให้ถูกทำลาย
- 3) ไม่เหมาะสม เพราะบ้านของมะลิจะเต็มไปด้วยของที่ระลึก
- 4) ไม่เหมาะสม เพราะมะลิทำให้ธรรมชาติและสิ่งแวดล้อมถูกทำลาย

ดูรูปภาพที่กำหนด แล้วตอบคำถามข้อ 11



11. ตำแหน่งที่คุณแม่ให้ตากฝ้านมเหมาะสมหรือไม่ เพราะเหตุใด (ตัวชี้วัด 3)

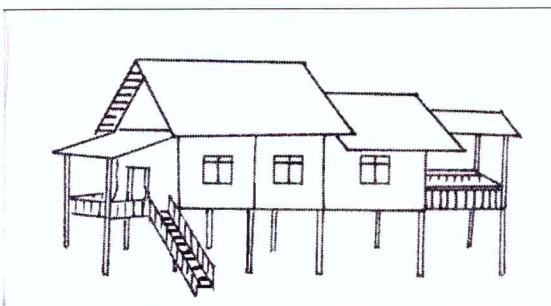
- 1) เหมาะสม เพราะจะได้รับแสงอาทิตย์ในเวลา 12.00 น.
- 2) เหมาะสม เพราะได้รับแสงอาทิตย์ตลอดทั้งวัน
- 3) ไม่เหมาะสม เพราะได้รับแสงอาทิตย์เวลาเย็น
- 4) ไม่เหมาะสม เพราะเงาของบ้านบังแสงอาทิตย์

12. บุคคลในข้อใดจัดบ้านได้ดีต่อสุขภาพมากที่สุด (ตัวชี้วัด 3)

- 1) สมศรีใช้พรมปูพื้นทุกห้องในบ้าน
- 2) สมใจติดตั้งเครื่องปรับอากาศทั้งบ้าน
- 3) สมชายจัดห้องนอนในทิศที่แดดส่องไม่ถึง
- 4) สมศักดิ์ทำ ช่องระบายอากาศในห้องครัว

อ่านข้อความและพิจารณาภาพแล้วตอบคำถามข้อ 13

คุณตาต้องการสร้างบ้านใกล้ทุ่งนาบริเวณพื้นที่
ราบลุ่ม จึงให้ช่างออกแบบบ้านตามภาพ



13. . การออกแบบบ้านตามภาพแสดงให้เห็นว่าช่างคำนึงถึงสิ่งใดมากที่สุด (ตัวชี้วัด 3)

- 1) ลดแรงปะทะที่อาจเกิดจากลมพายุ
- 2) ป้องกันความเสียหายที่จะเกิดจากน้ำท่วม
- 3) เพื่อต้องการมีพื้นที่ใช้สอยให้มากที่สุด
- 4) ลดการใช้พลังงานโดยให้หลังคาบ้านเอียงสะท้อนแสงได้ดี

พิจารณาภาพ แล้วตอบคำถาม ข้อ 14



14. แก้วจะมีส่วนร่วมในการรักษาความสะอาดบริเวณรอบๆ โรงเรียนอย่างไร (ตัวชี้วัด 3)

- 1) บอกพ่อค้าแม่ค้าให้ช่วยกันรักษาความสะอาด
- 2) แจ้งเจ้าหน้าที่ที่เกี่ยวข้องเพื่อแก้ปัญหา
- 3) ขอร้องให้ภารโรงชุดบ่อสำหรับทิ้งขยะรอบๆ โรงเรียน
- 4) ติดป้ายเชิญชวนรักษาความสะอาดรอบๆ โรงเรียน

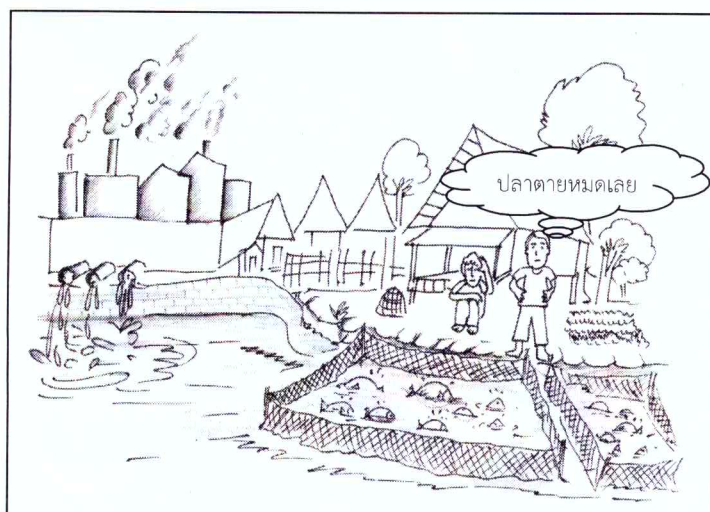
อ่านข้อความที่กำหนด แล้วตอบคำถามข้อ 15

สมศรีทำการบ้านไม่ทัน เพราะต้องช่วยแม่ขายของจนดึก เพื่อนจึงแนะนำ ดังนี้
 เจนใจ “บอกแม่และขอหยุดช่วยแม่ขายของ”
 จงจิต “ฉันจะให้เธอลอกการบ้าน”
 จันท์ “เธอต้องทำการบ้านในเวลาว่างที่โรงเรียนให้เสร็จ”
 จวง “ไปบอกครูว่าขอลดการบ้านให้น้อยลง”

15. ถ้าสมศรีเลือกปฏิบัติตามคำแนะนำของจันท์ นักเรียนคิดว่าสมศรีทำเช่นนั้น เพราะเหตุใด (ตัวชี้วัด 4)

- 1) ไม่ต้องรบกวนเพื่อน
- 2) เพื่อนจะได้ชื่นชม
- 3) ยอมเหน็ดเหนื่อยเพื่อช่วยเหลือแม่
- 4) ไม่ทำให้แม่และตนเองต้องเดือดร้อน

พิจารณาภาพแล้วตอบคำถามข้อ 16



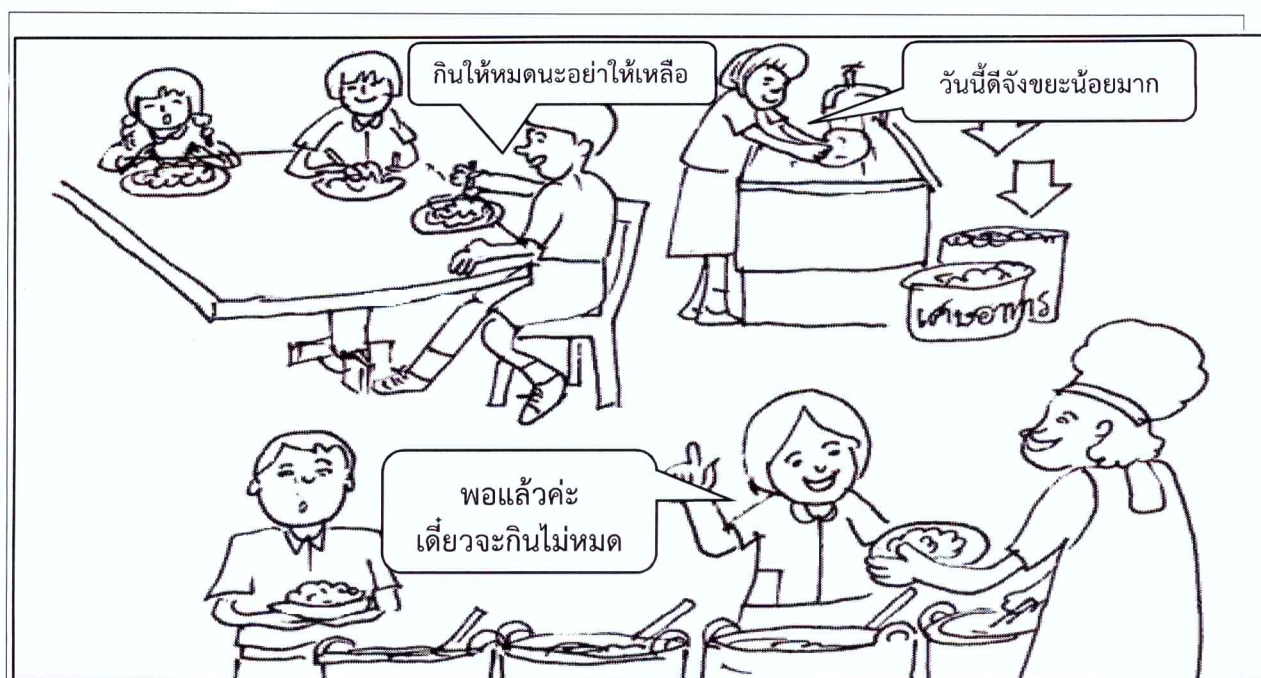
16. ชาวบ้านควรแก้ปัญหาอะไรบ้างจึงจะเหมาะสมที่สุด (ตัวชี้วัด 4)

- 1) เลิกเลี้ยงปลา
- 2) ประท้วงให้ปิดโรงงา
- 3) ส่งตัวแทนเจรจากับเจ้าของโรงงาน
- 4) หาสารเคมีที่สามารถกำจัดสารพิษจากโรงงาน

17. โรงเรียนแห่งหนึ่งมีปัญหาในเรื่องขยะ มีทิ้งขยะที่เป็นขวดน้ำ กระดาษ ถูจนม ควรทำอะไร จึงจะแก้ปัญหาระยะยาวได้ (ตัวชี้วัด 4)

- 1) ห้ามนักเรียนทิ้งขยะภายในโรงเรียน
- 2) หาแหล่งทิ้งขยะภายนอกโรงเรียน
- 3) จัดที่ทิ้งขยะแยกประเภทขยะให้นักเรียนทิ้ง เพื่อนำขยะกลับมาใช้ใหม่
- 4) ห้ามแม่ค้าน้ำของที่บรรจุด้วยภาชนะทำลายยากเข้ามาขายภายในโรงเรียน

พิจารณาภาพ แล้วตอบคำถามข้อ 18



โรงเรียนนี้ นักเรียนตักอาหารไปแล้วรับประทานไม่หมดในทุกวัน ทำให้มีเศษอาหารเหลือทิ้ง

เป็นจำนวนมาก นักเรียน ป.3/1 จึงแก้ปัญหาตามภาพ

18. นักเรียน ป.3/1 ใช้แนวคิดใดในการแก้ปัญหา (ตัวชี้วัด 4)

- 1) นักเรียนตักอาหารให้เหมาะสม
- 2) นักเรียนไม่กินเกินความต้องการ
- 3) นักเรียนบอกผู้ตักว่าต้องการเท่าใด
- 4) นักเรียนบางคนคิดว่าอาหารเหลือดีกว่ากินไม่อิ่ม

แบบทดสอบเตรียมความพร้อมความสามารถด้านเหตุผล

ชั้นประถมศึกษาปีที่ 3 ปีการศึกษา 2561

ชื่อ-นามสกุล โรงเรียน.....

ห้องสอบที่.....เลขที่นั่งสอบ.....

ตอนที่ 2 แบบเขียนตอบ ข้อ19- 20 ให้นักเรียนเขียนเติมคำ ตอบให้ถูกต้อง (ข้อละ 7 คะแนน)

พิจารณาข้อมูลแล้วตอบคำถามข้อ19 (ตอบถูก 1 คำถามย่อย ได้คำถามละ 3.5 คะแนน) (ตัวชี้วัด 4)

ได้ทำความสะอาดห้องรับแขก นึกได้ว่าแม่ให้ไปเอาของที่บ้านของน้ำ
ซึ่งต้องใช้เวลาเดินไปและเดินกลับประมาณ 30 นาที แต่เมื่อเดินกลับเข้ามา
ในห้องรับแขก พบว่าถังน้ำล้ม น้ำหกนองพื้น และสุนัขที่เลี้ยงไว้นอนเสียชีวิตอยู่ที่พื้น
ห้อง
ดั่งภาพ



19. จากเหตุการณ์ที่เกิดขึ้นในภาพ สุนัขเสียชีวิตน่าจะเกิดจากสาเหตุใดมากที่สุดและควรมีวิธีป้องกันอย่างไร
สาเหตุ.....

วิธีป้องกัน.....

20. พิจารณาข้อความต่อไปนี้แล้วตอบคำถาม (ระบุประเด็นข้อสนับสนุน/พร้อมเหตุผล ได้ข้อละ 3.5 คะแนน)

ชุมชนของสุดาเป็นชุมชนแออัด มีการรณรงค์เพื่อส่งเสริมความเป็นอยู่
และสภาพแวดล้อมของคนในชุมชน
จึงมีการประกวดคำขวัญ ได้คำขวัญที่ชนะเลิศ ดังนี้
“ช่วยชุมชนแออัด ขจัดมลพิษ แก้ปัญหาโรคติดต่อ ทุกชีวิตรื่นรมย์”

(ตัวชี้วัด 3)

นักเรียนเห็นด้วยกับคำขวัญนี้หรือไม่ เพราะเหตุใด (ระบุอย่างน้อย 2 ข้อ)

1).....

เพราะ.....

2).....

เพราะ.....