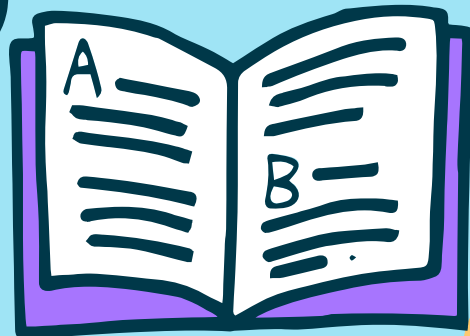


ขั้นตอนการจัดการศึกษาโดย
ครอบครัว (Home School)

สำนักงานเขตพื้นที่การศึกษาประถมศึกษาพะเยาเขต ๒





กฎกระทรวงว่าด้วยสิทธิในการจัดการศึกษาขั้นพื้นฐานโดยครอบครัว พ.ศ. ๒๕๕๗ ครอบครัวต้องได้รับอนุญาตจัดการศึกษาขั้นพื้นฐาน จากคณะกรรมการศึกษาธิการจังหวัดระยอง

(ตามคำสั่ง คสช.ที่ ๑๐/๒๕๕๗) เรื่องการขับเคลื่อนการปฏิรูปการศึกษาของกระทรวงศึกษาธิการในภูมิภาค ข้อ ๔) ประเด็นในการดำเนินงานมีดังนี้

๑) การยื่นขออนุญาตให้ครอบครัวยื่นขออนุญาตให้สอดคล้องกับปีการศึกษา กระทรวงศึกษาธิการ ซึ่งจะเป็นประโยชน์ต่อผู้เรียน หากต้องการศึกษาต่อในสถานศึกษาในระดับสูงขึ้น ให้มีความสอดคล้องกับการ เปิด-ปิด ภาคเรียนของสถานศึกษา

- ผู้ขอจัดการศึกษาต้องเสนอเรื่องเพื่อขอจัดการศึกษาขั้นพื้นฐานโดยครอบครัว (Home School) วันที่ ๑ มีนาคม - ๑๐ เมษายน สำหรับภาคเรียนที่ ๑ และ วันที่ ๑ สิงหาคม - ๑๐ กันยายน สำหรับภาคเรียนที่ ๒

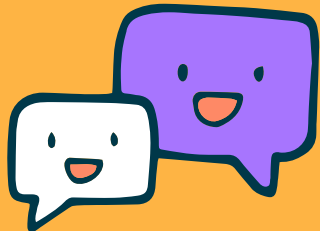
ABC



๒) สำนักงานเขตพื้นที่การศึกษา แต่งตั้งคณะกรรมการเพื่อดูแลรับผิดชอบการจัดการศึกษาโดยครอบครัว เพื่อทำหน้าที่พิจารณาแผนการจัดการศึกษา ประสานงานให้การปรึกษา แนะนำ นิเทศ ติดตาม และ ประเมินผลการเรียนของผู้เรียน ออกหนังสือรับรอง หรือหลักฐานการจบการศึกษา รวมทั้งการเลิกจัดการศึกษาของครอบครัว

- คณะกรรมการพิจารณาแผนการจัดการศึกษา ร่วมกับผู้ขอจัดการศึกษา ปรับแก้ไขเพื่อให้ได้แผนการจัดการศึกษาโดยครอบครัวที่สมบูรณ์ และครบถ้วนตามกระบวนการขั้นตอน และผู้ขอจัดการศึกษาต้องสำเนาเอกสารแผนการจัดการศึกษา เท่ากับจำนวนของคณะกรรมการ





๓) เมื่อแผนการจัดการศึกษาเสร็จเรียบร้อยแล้ว ดำเนินการตรวจสถานที่จัดการศึกษา ตามหลักการและแนวทางการจัดการศึกษาตามกฎหมายว่าด้วยการศึกษาแห่งชาติ และดำเนินการให้เป็นไปตามกฎกระทรวงว่าด้วยสิทธิในการจัดการศึกษาขั้นพื้นฐานโดยครอบครัว

- แผนการจัดการศึกษา (Home School) เสร็จเรียบร้อยแล้ว พร้อมทั้งรายงานผลการตรวจสถานที่จัดการศึกษา เติรมเสนอไปที่สำนักงานศึกษาธิการจังหวัด และเริ่มนับเป็นวันที่ ๑ ขั้นตอนการขออนุญาต ต้องดำเนินการให้แล้วเสร็จภายใน ๓๐ วัน



๔) เสนอเรื่องเพื่อขออนุญาต ไปที่ สำนักงานศึกษาธิการจังหวัด เพื่อเสนอต่อที่ประชุม ๒ คณะ คือ คณะอนุกรรมการศึกษาธิการจังหวัด (อ.กศจ.) เพื่อพิจารณากลับกรองตรวจสอบหลักฐาน และความพร้อม





๕) เสนอเรื่องต่อที่ประชุมคณะกรรมการศึกษาธิการจังหวัด กศจ. (ตามคำสั่ง คสช. ที่ ๑๐/๒๕๕๙) เรื่องการขับเคลื่อนการปฏิรูปการศึกษาของกระทรวงศึกษาธิการในภูมิภาค ข้อ ๔) เพื่อพิจารณาอนุญาตให้จัดการศึกษาโดยครอบครัว เพื่อให้ทันตามกำหนดเวลาดำเนินการภายใน ๓๐ วัน และตามกฎหมายกระทรวงว่าด้วยสิทธิในการจัดการศึกษาขั้นพื้นฐานโดยครอบครัว พ.ศ. ๒๕๔๗ ข้อ ๓

**** ผู้ขอจัดการศึกษาต้องสำเนาเอกสารแผนการจัดการศึกษา หลักฐานคำร้องขออนุญาต**

จัดการศึกษาและอื่นที่เกี่ยวข้อง ตามจำนวนของคณะกรรมการ ในข้อที่ ๔ และ ๕





๖) ดำเนินการออกใบอนุญาตให้จัดการศึกษาโดยครอบครัว (Home School)

โดยสำนักงานเขตพื้นที่การศึกษาประถมศึกษาประจวบคีรีขันธ์ เขต ๒

และแจ้งผู้ขอจัดการศึกษา



ปฏิทินการดำเนินงานการจัดการศึกษาโดยครอบครัว

สำนักงานเขตพื้นที่การศึกษาประถมศึกษากระบี่ เขต ๒



รายการ

๑. การยื่นความประสงค์ขอจัดทำแผนการจัดการศึกษาโดยครอบครัว

- ๑) ครอบครัวหรือผู้จัดการศึกษาติดต่อกลุ่มส่งเสริมการจัดการศึกษาเพื่อขอคำปรึกษาแนะนำในการจัดการศึกษาโดยครอบครัว
- ๒) ครอบครัวร่วมจัดทำแผนการจัดการศึกษากับสำนักงานเขตพื้นที่การศึกษาประถมศึกษากระบี่ เขต ๒
- ๓) ครอบครัวยื่นคำขอจัดทำแผนการจัดการศึกษาพร้อมแผนการจัดการศึกษา ที่กลุ่มส่งเสริมการจัดการศึกษา สำนักงานเขตพื้นที่การศึกษาประถมศึกษากระบี่ เขต ๒
- ๔) คณะกรรมการวิชาการพิจารณาแผนการจัดการศึกษา (โดยดำเนินการให้แล้วเสร็จภายใน ๑๕ วัน (วันและเวลาราชการ) นับตั้งแต่ได้รับแผนการจัดการศึกษา)
- ๕) ครอบครัวปรับปรุงแก้ไขตามคำแนะนำของสำนักงานเขตพื้นที่การศึกษาประถมศึกษากระบี่ เขต ๒ (โดยดำเนินการให้แล้วเสร็จภายใน ๗ วัน (วันและเวลาราชการ) นับตั้งแต่ได้รับแผนกลับไปปรับปรุงแก้ไข)

กำหนดการ

ครั้งที่ ๑

วันที่ ๑ มีนาคม - ๑๐ เมษายน ของทุกปี

ครั้งที่ ๒

วันที่ ๑ สิงหาคม - ๑๐ กันยายนของทุกปี

ปฏิทินการดำเนินงานการจัดการศึกษาโดยครอบครัว

สำนักงานเขตพื้นที่การศึกษาประถมศึกษากระบี่ เขต ๒



รายการ

๒. การยื่นขออนุญาตจัดการศึกษาโดยครอบครัว

๑) ครอบครัวยื่นคำขออนุญาตจัดการศึกษาพร้อม
ด้วยแผนการจัดการศึกษาที่ปรับปรุงแก้ไขตามที่
สำนักงานเขตพื้นที่การศึกษาประถมศึกษากระบี่
เขต ๒ ให้คำแนะนำโดยส่งที่กลุ่มส่งเสริมการจัด
การศึกษา

๒) กลุ่มส่งเสริมการจัดการศึกษา ตรวจสอบเอกสาร
ประกอบคำขออนุญาต

๓) นำเสนอคณะกรรมการวิชาการฯ และ
คณะกรรมการศึกษาธิการจังหวัด เพื่อพิจารณา
อนุมัติให้จัดการศึกษาขั้นพื้นฐานโดยครอบครัว

กำหนดการ

ครั้งที่ ๑

วันที่ ๑ มีนาคม - ๑๐ เมษายน ของทุกปี

ครั้งที่ ๒

วันที่ ๑ สิงหาคม - ๑๐ กันยายนของทุกปี

ปฏิทินการดำเนินงานการจัดการศึกษาโดยครอบครัว

สำนักงานเขตพื้นที่การศึกษาประถมศึกษากระบี่ เขต ๒



รายการ	กำหนดการ
๓. การนิเทศ ติดตามการจัดการศึกษาโดยครอบครัว	มกราคม – ธันวาคม
๔. การวัดและประเมินผลการศึกษาโดยครอบครัว	
๑) ครอบครัวส่งรายงานการจัดการศึกษาโดยครอบครัวมายังสำนักงานเขตพื้นที่การศึกษาประถมศึกษากระบี่ เขต ๒	กุมภาพันธ์
๒) สำนักงานเขตพื้นที่การศึกษาประถมศึกษากระบี่ เขต ๒ ประเมินตรวจยืนยันผลการเรียน โดยการสังเกต สัมภาษณ์ แฟ้มสะสม ผลงาน ร้อยรอยหลักฐานและประเมินสภาพจริง ผู้เรียน โดยคณะกรรมการวัดผลและประเมินผลฯ	มีนาคม
๓) จัดทำเอกสารหลักฐานการศึกษา	มีนาคม
๕. แจ้งผลการประเมิน	เมษายน – พฤษภาคม
๖. สรุปผลการจัดการศึกษาในรอบปี	เมษายน

หมายเหตุ : ครอบครัวสามารถยื่นความประสงค์ขอจัดการศึกษาโดยครอบครัวได้ปีละ ๒ ครั้ง